





**JONATHAN MIDOL
JEAN-FRANCOIS PLACE**



THIBAUT FAVROT



CLEMENT NOËL



SPEED OMEGLASS WC FIS SL R22

SPEED OMEGLASS WC FIS SL R22

Sizes | 165-157 | (FIS SL) | 150 | (SL)
Sidecut | 118-67-104 | | 116-66-102 |
| 115-66-101 |

Radius | 13m | | 12m | | 11m |

Weight | 4200g/p | | 4100g/p | | 4000g/p |

SPEED COURSE WC FIS GS FACTORY R22

SPEED COURSE WC FIS GS R22

Sizes | 193 | (FIS GS FACTORY)

| 188 | (FIS GS)

Sidecut | 102-65-84 | (FIS GS FACTORY)

| 101-65-81 | (FIS GS)

Radius | 30m |

Weight | 5200g/p | (FIS GS FACTORY)

| 4400g/p | (FIS GS)

SPEED OMEGLASS WC FIS SL

KIT 1 **DRJ01AH**
SPX15 ROCKERACE (FCIA005)

Taille 165 **TARIF: 689€**

KIT 2 **DRJ02AH**
SPX12 ROCKERACE (FCIA006)

Taille 165 **TARIF: 649€**

SPEED OMEGLASS WC FIS SL

KIT 1 **DRKA102**
SPX15 ROCKERACE (FCIA005)

Taille 157 **TARIF: 689€**

KIT 2 **DRKA103**
SPX12 ROCKERACE (FCIA006)

Taille 157 **TARIF: 649€**

SPEED OMEGLASS WC SL

KIT 1 **DRKA105**
SPX12 ROCKERACE (FCIA006)

Taille 150 **TARIF: 529€**

SPEED CRS WC FIS GS FACTORY

KIT 1 **DRKGG01**
PX18 ROCKERACE (FCKBP01)

Taille 193 **TARIF: 759€**

KIT 2 **DRKGG02**
SPX15 ROCKERACE (FCKBS01)

Taille 193 **TARIF: 729€**

SPEED CRS WC FIS GS

KIT 1 **DRKGH01**
SPX15 ROCKERACE (FCIA005)

Taille 188 **TARIF: 689€**

KIT 2 **DRKGH01**
SPX12 ROCKERACE (FCIA006)

Taille 188 **TARIF: 649€**



SPEED COURSE WC GS R22

Sizes | 185 | 165-170-175-182 |
Sidecut | 102-65-84 | 106-65-87 |
| 104-65-87 | 102-65-85 | 103-65-85 |
Radius | 27m | 19m | 20m |
| 23m | 25m |
Weight | 4400g/p | 3800g/p |
| 3900g/p | 4000g/p | 4200g/p |

SPEED CRS WC FIS GS

KIT 1 DRJ01GB
SPX15 ROCKERACE (FCIA005)
Taille 185 **TARIF: 689€**

KIT 2 DRJ02GB
SPX12 ROCKERACE (FCIA006)
Taille 185 **TARIF: 649€**

SPEED CRS WC GS R22

KIT 1 DRJ03DP
SPX15 ROCKERACE (FCIA005)
Tailles 165-170-175-182
TARIF: 569€

KIT 2 DRJ01DP
SPX12 ROCKERACE (FCIA006)
165-170-175-182
TARIF: 529€



SPEED OMEGLASS TEAM SL R21 PRO

Sizes | 128-135-142-149 |
Sidecut | 112-65-98 | 113-65-99 |
| 114-65-99 | 115-65-100 |
Radius | 8m | 9m | 10m | 11m |
Weight | 3000g/p | 3200g/p |
| 3400g/p | 3600g/p |

SPEED OMEGLASS TEAM SL (R21 PRO)

KIT 1 DRJ01AF
SPX 10 GW B73 (FCJA041)
TARIF: 299€

KIT 2 DRJ02AF
NX JR 10 GW B73 (FCJA044)
TARIF: 275€

KIT 3 DRJ03AF
NX JR 7 GW B73 (FCJA046)
TARIF: 269€



SPEED COURSE TEAM GS R21 PRO

Sizes | 135-144-151-158-165 |
Sidecut | 102-66-84 | 101-64-84 |
| 102-65-85 | 104-65-86 |
| 106-65-87 |
Radius | 14m | 15m | 17m | 18m |
| 19m |
Weight | 2200g/p | 2400g/p |
| 2500g/p | 2600g/p | 2700g/p |

SPEED COURSE TEAM GS (R21 PRO)

KIT 1 DRJ02DM
SPX 10 GW B73 (FCJA041)
TARIF: 299€

KIT 2 DRJ03DM
NX JR 10 GW B73 (FCJA044)
TARIF: 275€

KIT 3 DRJ04DM
NX JR 7 GW B73 (FCJA046)
TARIF: 269€



SPEED COURSE MASTER GS R22

Sizes | 169-173-179-183 |
Sidecut | 115-70-98 | 115-70-98 |
| 115-70-97 | 115-71-96 |
Radius | 15m | 17m | 19m | 21m |
Weight | 4300g/p | 4400g/p |
| 4600g/p | 4700g/p |

SPEED CRS MASTER GS (R22)

KIT 1 DRJ01HE
SPX15 ROCKERACE (FCIA005)
TARIF: 689€

KIT 2 DRJ02HE
SPX12 ROCKERACE (FCIA006)
TARIF: 659€



SPEED OMEGLASS MASTER SL R22

Sizes | 158-162-168-173 |
Sidecut | 121-67-105 |
Radius | 11m | 12m | 13m | 14m |
Weight | 3500g/p | 3600g/p |
| 3700g/p | 3800g/p |

SPEED OMEGLASS MASTER SL (R22)

KIT 1 DRK2010
SPX 12 ROCKERACE (FCIA006)
TARIF: 599€

ATELIER RACE CENTER

PREPARATIONS SKIS
TARIF 30 €

CEDRIC ARBAJI
carbaji@rossignol.com - 06 66 79 75 36



GIANT SUIT ADULT

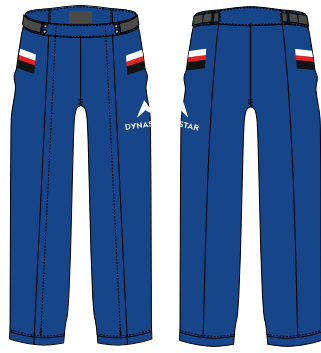
DLJS06A TARIF 299€

Sizes S/M/L/XL

GIANT SUIT JUNIOR

DLJS06J TARIF 269€

Sizes 12 years / 14 years



RACING PANT ADULT

DLJS03A TARIF 119€

Sizes S/M/L/XL

RACING PANT JUNIOR

DLJS03J TARIF 109€

Sizes 8 years / 10 years / 12 years / 14 years

SLALOM SHORT ADULT

DLJS02A TARIF 109€

Sizes S/M/L/XL

SLALOM SHORT JUNIOR

DLJS02J TARIF 99€

Sizes 8 years / 10 years / 12 years / 14 years



INNER JACKET ADULT

DLJS04A TARIF 95€

Sizes S/M/L/XL

INNER JACKET JUNIOR

DLJS04J TARIF 85€

Sizes 8 years / 10 years / 12 years / 14 years



RACING JACKET ADULT

DLJS01A TARIF 135€

Sizes S/M/L/XL

RACING JACKET JUNIOR

DLJS01J TARIF 125€

Sizes 8 years / 10 years / 12 years / 14 years



LONG SHELL

DLJS05A TARIF 159€

Sizes S/M/L/XL



PX 18 WC ROCKERACE		
SIZE	CODE	PRIX
B80	FCJA018 BLACK ICON	219€

SPX 15 ROCKERACE		
SIZE	CODE	PRIX
B80	FCIA005 BLACK ICON	189€

SPX 15 ROCKERACE		
SIZE	CODE	PRIX
B80	FCKBS01 BLUE LTD	229€

SPX 12 ROCKERACE		
SIZE	CODE	PRIX
B80	FCIA006 BLACK ICON	149€



SPX 10 GW		
SIZE	CODE	PRIX
B73	FCJA041 BLACK ICON	99€

NX 10 GW		
SIZE	CODE	PRIX
B73	FCJA044 BLACK ICON	75€

NX 7 GW LIFTER		
SIZE	CODE	PRIX
B73	FCJA045 BLACK ICON	69€

NX 7 GW		
SIZE	CODE	PRIX
B73	FCJA046 BLACK ICON	60€



M-TOUR 99

Sizes [162-170-178-186]
 Sidecut [125-97-115] [126-98-116]
 [127-99-117] [127-99-117]
 Radius [15m] [18m] [20m] [22m]
 Weight [2400g/p] [2500g/p]
 [2600g/p] [2700g/p]

SKI ONLY **DAJT101**

M-TOUR 99

TARIF: 600€

KIT 1 **DRJ01T1**

HM ROTATION 12 D105 (FCIW102)

TARIF: 960€

KIT 2

DKJW101 - PEAUX

PACK / SKIS + FIXATIONS + PEAUX

TARIF: 1060€



M-VERTICAL 88

Sizes [156-164-172-180]
 Sidecut [120-88-110]
 Radius [16m] [18m] [20m] [22m]
 Weight [2100g/p] [2200g/p]
 [2300g/p] [2400g/p]

SKI ONLY **DAJM301**

M-VERTICAL 88

TARIF: 490€

KIT 1 **DRJ01M3**

DAJM301 + FCGW101 (ST 10)

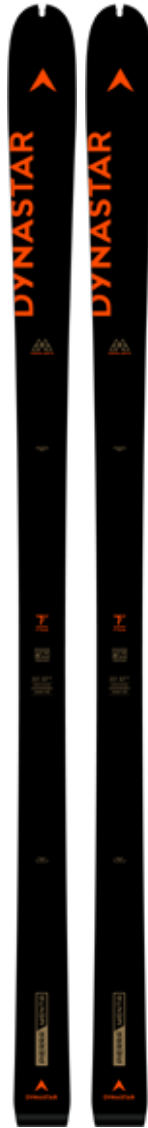
TARIF: 690€

KIT 2

DKJW103 - PEAUX

PACK / SKIS + FIXATIONS + PEAUX

TARIF: 790€



M-PIERRA MENTA

Sizes [150-160]
 Sidecut [96-65-79]
 Radius [20m] [23m]
 Weight [1320g/p] [1420g/p]

SKI ONLY **DAJZT01**

M-PIERRA MENTA

TARIF: 630€



XT³ 130 LV LBJ7000

LAST: (LV) 97mm / 100mm
 FLEX: 130
 SIZES: 24.5 to 29.5
 COLOR: Storm Blue

TARIF: 455€



XT³ TOUR PRO LBK7310

LAST: 99mm
 FLEX: 130
 SIZES: 25.0 to 28.5
 COLOR: Power Blue

TARIF: 500€



POIDS : 630G

HM ROTATION 12

SIZE	CODE	PRIX
D105	FCIW102	399€



SKIN M-VERTICAL 88

DKJW103

Sizes [156-164-172-180]

TARIF: 130€

DKJW101

M-TOUR 99

Sizes [154-162-170-178-186]

TARIF: 130€



SKIN M-PIERRA MENTA

DKIW100

Size [160]

TARIF: 70€

COUTEAUX

100	ref. FCEF115	100 mm
TARIF: 45€		





WORLD CUP RS ZC
LBJ9240

LAST: **92mm**
 FLEX: **150**
 SIZES: **23.5 to 29.5**
half sizes only
 COLOR: **Power Blue**
Orange Fluo

TARIF: 440€

WORLD CUP RS ZB
LBJ9250

LAST: **92mm**
 FLEX: **140**
 SIZES: **22.5 to 29.5**
half sizes only
 COLOR: **Power Blue**
Orange Fluo

TARIF: 440€



WORLD CUP RS ZA+
LBJ9290

LAST: **92mm+**
 FLEX: **130**
 SIZES: **22.5 to 29.5**
half sizes only
 COLOR: **Power Blue**
Orange Fluo

TARIF: 420€

WORLD CUP RS ZJ+
LBJ9280

LAST: **92mm+**
 FLEX: **120**
 SIZES: **22.5 to 29.5**
half sizes only
 COLOR: **Power Blue**
Orange Fluo

TARIF: 420€

WORLD CUP RS ZA
LBJ9260

LAST: **92mm**
 FLEX: **130**
 SIZES: **22.5 to 29.5** *half sizes only*
 COLOR: **Power Blue / Orange Fluo**

TARIF: 440€

WORLD CUP RS ZSOFT+
LBJ9300

LAST: **92mm+**
 FLEX: **110**
 SIZES: **22.5 to 28.5**
 COLOR: **Power Blue / Orange Fluo**

TARIF: 400€



RS 130
LBI1030

LAST: **97mm / (wide) 100mm**
 FLEX: **130**
 SIZES: **22.0 to 28.5**
 COLOR: **Power Blue / Orange Fluo**

TARIF: 349€

RS 130 WIDE
LBI1050



PODIUM SHOES
LVILZEO (Blue)

TARIF: 65€



RS 110 SC
LBI1310

LAST: 97mm
FLEX: 110
SIZES: 21.5 to 28.5
COLOR: Power Blue / Orange Fluo

TARIF: 259€



RS 90 SC
LBI5010

LAST: 97mm
FLEX: 90
SIZES: 21.5 to 28.5
COLOR: Power Blue / Orange Fluo

TARIF: 199€



RS 70 SC
LBI5030

LAST: 97mm
FLEX: 70
SIZES: 21.5 to 28.5
COLOR: Power Blue / Orange Fluo

TARIF: 179€



RSJ 65
LBJ5120

LAST: Junior
FLEX: 65
SIZES: 19.0 to 27.5
COLOR: Power Blue / Orange Fluo

TARIF: 99€



RSJ 50
LBJ5170

LAST: Junior
FLEX: 50
SIZES: 17.5 to 21.5
COLOR: Power Blue / Orange Fluo (LBJ5170)

TARIF: 70€





LANGE HEATED BAG
LKIB100

VOLUME (L): **65**
WEIGHT (KG): **4.64**
DIMENSIONS (mm): **L450*W400*H350**

TARIF: 129€



LANGE RACER BAG
LKIB102

95
2
L700*W490*H280

TARIF: 89€



LANGE RACER BAG SMALL
LKKB100

L600*W400*H400

TARIF: 75€



LANGE BACKPACK SEAT
LKIB103

VOLUME (L): **55**
WEIGHT (KG): **2.3**
DIMENSIONS (mm): **L500*W340*H320**

TARIF: 69€



LANGE BOOT BACKPACK
LKIB104

25
1.15
L290*W140*H610

TARIF: 65€



LANGE BACKPACK
LKIB106

VOLUME (L): **58**
WEIGHT (KG): **1.26**
DIMENSIONS (mm): **L51*W280*H520**

TARIF: 65€



DKKB100

F-TEAM CARGO BAG

Capacité/Volume **130 L**
Taille **L810 x W410 x H400 mm**
Poids **5.90 KG**

TARIF: 140€



DKKB101

F-TEAM CABIN BAG

Capacité/Volume **50 L**
Taille **L520 x W320 x H300 mm**
Poids **2.90 KG**

TARIF: 85€



DKKB103

F-TEAM EXTENDABLE
2 PAIRS PADDED 160/210 CM

Capacité/Volume **2 PAIRES**
Taille **L1600-2100 x W220 x H220 mm**
Poids **1.40 KG**

TARIF: 60€

BÂTONS

DDJ1000

SPEED ALU - ARAMIDE

TARIF: 109€



Shaft Diameter ALUMINIUM & KEVLAR
Handle 14/16 MM RACE

Strap Basket Tip VELCRO RACE 54 MM CARBIDE

Sizes Weight 115 - 135 CM
250 G

DDJ1010

SPEED GS-SG SR

TARIF: 49€



Shaft Diameter ALUMINIUM ZICRAL
Handle 18 MM RACE

Strap Basket Tip VELCRO WOLD CUP 54 MM CARBIDE

Sizes Sizes JR Weight 115 - 135 CM
90 - 110 CM
240 G

DDJ6000

SPEED GS-SG JR

TARIF: 39€

DDJ1020

SPEED SL SR

TARIF: 49€



Shaft Diameter ALUMINIUM ZICRAL
Handle 18 MM RACE

Strap Basket Tip VELCRO RACE 54 MM CARBIDE

Sizes Sizes JR Weight 115 - 135 CM
90 - 110 CM
245 G

DDJ6010

SPEED SL JR

TARIF: 39€



DKJP100

KERMA LEG PROTECTION SR

Taille M/L
Poids 0.600 KG

TARIF: 60€



DKJP101

KERMA LEG PROTECTION JR

Taille S
Poids 0.500 KG

TARIF: 55€



DKJP102

KERMA HAND PROTECTION

Taille TU
Poids 0.400 KG

TARIF: 25€



DKJP104

KERMA FOREARM PROTECTION SR

Taille TU
Poids 0.300 KG

TARIF: 59€



DKJP103

KERMA FOREARM PROTECTION JR

Taille TU
Poids 0.200 KG

TARIF: 45€

LES RECOMMANDATIONS DU DEPARTEMENT COURSE DE DYNASTAR (SKIS, FIXATIONS, CHAUSSURES)

Observations générales : le modèle et la taille d'un ski sont des choix très personnels et la décision peut s'avérer subjective. Les recommandations ci-dessous suggèrent des tendances remarquées lors de tests de produits effectués par des athlètes qui se situent dans la moyenne. Ces choix peuvent s'avérer différents pour vous ou vos entraîneurs. Le modèle et la taille des skis ne sont ici que des recommandations en fonction de critères déterminés tels que : habileté, poids, vitesse et force.

	Weight (lbs) Poids (lbs)	Weight (kg) Poids (kg)	Multi-Event Multi-Evenement	Size (cm) LEARNING Taille (cm) APPRENTISSAGE	Size (cm) RACERS CONFIRME Taille (cm) RACERS CONFIRMER		Bindings Fixations	Boots Chaussures
U8 AGE 6-7 BIRTH YEAR 2014/2015	40-50	18-23	TEAM COMP	110			TEAM 4 GW	RSJ 60
	50-60	23-27		120			TEAM 4 / NX JR 7	RSJ 65
	60-70	27-32		130			NX JR 7	
	70-80	32-36		130/140				
U10 AGE 8-9 BIRTH YEAR 2012/2013 (Microbe)	50-60	23-27	TEAM COMP	120			TEAM 4 / NX JR 7	RSJ65
	60-70	27-32		130			NX JR 7 LITFER	
	70-80	32-36	SPEED OMEGLASS TEAM	128/135				
	80-90	36-41		142/149				
U12 AGE 10-11 BIRTH YEAR 2010/2011 (Poussin)	60-70	27-32	SPEED COURSE TEAM GS (R21 PRO)	135	SPEED OMEGLASS TEAM SL (R21 PRO)	128	NX JR 7	RSJ 65
	70-80	32-36		144		135	NX JR 7 / NX JR 10	
	80-90	36-41		151		135 / 142		NX JR 10 / SPX 10 (Black Icon)
	90-100	41-45		158		142		
	100-110	45-50		165		149		
	70-80	32-36		SPEED COURSE TEAM GS (R21 PRO)		144	SPEED OMEGLASS TEAM SL (R21 PRO & R22(150))	135
80-90	36-41	151	135/142		NX JR 10 / SPX 10 (Black Icon)	RSJ 70 SC		
90-100	41-45	158	142					
100-110	45-50	165	149		SPX 12 Rockerace (GS) / SPX 10 (SL) Blue Ltd or Black Icon			
U16 AGE 14-15 BIRTH YEAR 2006/2007 (Minime)	90-100	41-45	SPEED COURSE WC GS (R22)	165	SPEED OMEGLASS TEAM SL (R21 PRO)	142	SPX 12 Rockerace (GS) / SPX 10 (SL) Blue Ltd or Black Icon	RSJ 70 SC
	100-110	45-50		170	149	RSJ 90 SC		
	110-120	50-54		175	SPEED OMEGLASS WC SL (R22)	150	SPX 12 Rockerace Blue Ltd or Black Icon	
	120-130	54-59		182	SPEED OMEGLASS WC FIS SL (R22)	157		
	130-150 & +	59-68 & +		175 / 185*	157/165	RSJ 110 SC / RSJ Z Soft		
U18 U21 U30 FIS WOMEN AGE 16 & + BIRTH YEAR U18 (2004/2005) U21 (2001/2002/2003) U30 (1992 to 2000) (Cadet, Junior, Senior)	100-110	45-50	SPEED COURSE WC FIS GS (R22)	188	SPEED OMEGLASS WC FIS SL (R22)	157	SPX 12 Rockerace Blue Ltd or Black Icon	RSJ Z Soft
	110-120	50-54					SPX 12 Rockerace / SPX 15 Rockerace Blue Ltd or Black Icon	RSJ ZJ+
	120-130	54-59						RSJ ZA+ / RSJ ZA
	130-140	59-63,5						
	140-150	63,5-68						
	150-160	68-73						
160-170 & +	73-77 & +							
U18 U21 U30 FIS MEN AGE 16 & + BIRTH YEAR U18 (2004/2005) U21 (2001/2002/2003) U30 (1992 to 2000) (Cadet, Junior, Senior)	100-110	45-50	SPEED COURSE WC FIS GS (R22)	188	SPEED OMEGLASS WC FIS SL (R22)	157	SPX 15 Rockerace Blue Ltd or Black Icon	RSJ Z J+
	110-120	50-54	SPEED WC FIS GS FACTORY (R22)	193		165		RSJ ZA+ / RSJ ZA
	120-130	54-59					PX 18 WC Rockerace Blue Ltd or Black Icon	
	130-140	59-63,5						
	140-150	63,5-68						
	150-160	68-73						
	160-170	73-77						
	170 & +	77 & +						

* Size 185cm could be use for Adultes race, non FIS ! But also for U16 FIS Race.

* La taille 185cm peut être utilisé pour des courses Adultes non FIS mais aussi par des U16 en FIS.

**Second Year U16 Boys should consider use of 188 or 193, 30m GS skis based on coaches discretion.

**Les coureurs en deuxième année U16 devraient considérer les tailles 188 ou 193 (ski de GS avec rayon de 30m) à la discrétion de leur entraîneur.

FIS Rules > www.fis-ski.com



CONDITIONS GÉNÉRALES DE VENTE GROUPE ROSSIGNOL ROSSIGNOL, DYNASTAR, LANGE, LOOK, KERMA, RISPORT, FELT

1 Champ d'application / Opposabilité

Les présentes conditions générales de vente (ci-après dénommées les CGV) sont applicables à toutes les commandes passées par un client professionnel (ci-après dénommé l'Acheteur) auprès du Groupe Rossignol (société SKIS ROSSIGNOL SAS, société ROSSIGNOL APPAREL SAS et société TIME SPORT INTERNATIONAL SAS) (ci-après dénommé le Vendeur) portant sur les produits tels que définis ci-dessous. Elles prennent effet à compter du 1er janvier 2019.

Le fait de passer commande directement, ou par l'intermédiaire de la force de vente implique l'acceptation entière et sans réserve des CGV. Conformément à l'article L441-6 du Code de commerce, les conditions de vente constituent le socle unique de la négociation commerciale. Les CGV comprennent également les conditions commerciales, élément indissociable des CGV. Le Vendeur peut accorder des conditions particulières à l'Acheteur qui viendront compléter et/ou modifier les CGV. Sauf dérogation expresse et écrite, les CGV prévalent sur toutes dispositions contraires insérées dans les documents émanant de l'Acheteur quel que soit le moment où celles-ci ont été portées à la connaissance du Vendeur. Le Vendeur n'est pas tenu d'accepter des conditions d'achat ou demandes de la part de l'Acheteur qui seraient manifestement abusives ou encore qui la soumettraient à des obligations créant un déséquilibre significatif entre les droits et obligations des parties.

Le fait que le Vendeur ne se prévale pas, à un moment donné, des CGV, ne peut être interprété comme une renonciation à se prévaloir ultérieurement de celles-ci.

En cas de conflit entre le contenu d'une clause et son titre, le contenu prévaut. Dans le cas où une ou plusieurs clauses des présentes seraient annulées, sa nullité ne saurait affecter les autres dispositions qui continueraient à s'appliquer.

Toute modification manuscrite est réputée nulle et non opposable au Vendeur. Les réserves ou modifications figurant sur la commande ne pourront être opposées au Vendeur si celle-ci n'y a pas expressément consenti, et ce même en l'absence de mentions particulières dans l'accusé de réception.

2 Produits

Les présentes conditions sont applicables aux commandes réalisées pour l'ensemble des gammes de produits de marques ROSSIGNOL, DYNASTAR, LANGE, LOOK, KERMA, RISPORT, RAIDLIGHT, VERTICAL, TIME, FELT (ci-après dénommés les Produits).

Le Vendeur se réserve le droit d'apporter à tout moment à ses Produits toute modification qu'il juge utile et notamment de catégoriser, sans avis préalable, les modèles définis dans ses prospectus et catalogues. L'innovation, la qualité et la technicité des Produits requièrent l'intervention de professionnels spécialisés et compétents afin, non seulement de satisfaire pleinement l'utilisateur, mais également d'assurer sa sécurité dans l'utilisation du produit.

A ce titre, l'Acheteur doit respecter les conditions suivantes :

- Faire participer son personnel de vente aux stages et séances de formation organisés par le Vendeur.
- Disposer d'un atelier permettant d'assurer la maintenance technique et la réparation des Produits afin d'offrir aux utilisateurs un service efficace assurant, notamment, la sécurité de ceux-ci.
- Transmettre à ses clients toutes informations concernant le Produit ou son utilisation, notamment celles relatives à des problèmes de sécurité ou de qualité.

3 Commande

Les commandes ne sont définitives que lorsqu'elles ont été confirmées par écrit par le Vendeur qui pourra refuser ou modifier les termes de la commande. Toute demande de modification par rapport à la commande initiale acceptée est subordonnée à l'accord préalable express du Vendeur. Le Vendeur se réserve le droit de ne pas donner suite à une commande présentant un risque financier excessif ou provenant d'un acheteur qui ne serait pas acquiescé de toutes ses obligations nées d'affaires antérieures ou aurait adopté à l'égard du vendeur un comportement déloyal ou contraire aux usages commerciaux.

Pour tous les Produits ROSSIGNOL (sauf accessoires textiles), DYNASTAR, LANGE, LOOK, KERMA, RISPORT, TIME, FELT : Aucune commande de base inférieure à trois mille euros ne pourra être prise en compte. Pour les Produits ROSSIGNOL Accessoires textiles, RAIDLIGHT, VERTICAL, aucune commande de base inférieure à un montant minimum spécifié dans les conditions tarifaires, ne pourra être prise en compte. Par commande de base au sens des CGV, il convient d'entendre les commandes enregistrées comme suit :

Produits Skis, Chaussures de ski, Bâtons alpins, Fixations de ski, Snowboards, Chaussures de snowboard, Fixations de snowboard, Skis de fond, Chaussures de ski de fond, Bâtons nordiques, Fixations de ski de fond, Casques, Masques, Equipements techniques	30 juin
Produits textile Saison Été	15 octobre
Produits textile Saison Hiver	1er mars
Produits textile TIME	Pas de limitation
Accessoires	Pas de limitation
Patins à glace	Pas de limitation
Padel	Pas de limitation

Toutes les commandes enregistrées après cette date seront considérées comme des commandes de réassortiment et traitées comme telles. Les Acheteurs n'ayant pas passé de commande de base ne pourront pas passer des commandes de réassortiment. Par ailleurs, le Vendeur se réserve le droit de refuser les commandes de réassortiment portant sur de très faibles quantités de Produits. Pour les commandes de base, l'Acheteur dispose d'un délai d'annulation de dix jours courant à compter de l'envoi de la confirmation de commande par le Vendeur. Pour être prise en compte, cette annulation devra faire l'objet d'un document écrit adressé par l'Acheteur au Vendeur dans ce délai. Aucune annulation n'est possible pour les autres commandes, telles que réassortiments ou commandes de Produits spécifiques.

4 Livraison / Transfert des risques / Réclamation

4.1 Livraison – Mise à disposition des Produits

Sauf stipulation contraire expressément acceptée par le Vendeur, la livraison est réalisée par la mise à disposition de la commande dans les entrepôts du Vendeur.

Le Vendeur fait ses meilleurs efforts pour assurer la livraison, dans les délais souhaités par l'Acheteur, des commandes régulièrement acceptées. Les délais de livraison sont toutefois communiqués à titre indicatif. Dès lors les dépassements de délais ne peuvent donner lieu à dommages et intérêts ni à annulation des commandes en cours. Toutefois, si trente jours après une mise en demeure restée infructueuse, les Produits n'ont pas été livrés pour toute autre cause qu'un cas de force majeure, la vente pourra être résolue à la demande de l'Acheteur. L'Acheteur pourra obtenir, le cas échéant, restitution de son acompte à l'exclusion de toute autre forme d'indemnité ou dommages et intérêts.

4.2 Transfert des risques

Le transfert des risques a lieu dès la prise en charge des produits par le transporteur dans les entrepôts du Vendeur. Quel que soit le mode d'expédition ou de livraison, les Produits voyagent aux risques et périls de l'Acheteur auquel il appartient, en cas d'avarie ou de manquant, de

faire toutes contestations nécessaires sur le récépissé de transport et de confirmer ses réserves par courrier recommandé avec avis de réception auprès du transporteur dans les 48 heures qui suivent la réception des Produits.

Il est rappelé que l'Acheteur doit, pour préserver son droit en cas d'avarie, de perte totale ou partielle, de disparition de tout ou partie des marchandises, pour vol ou autres causes, émettre des réserves précises et motivées à réception et confirmer celles-ci auprès du dernier transporteur selon les modalités prévues par la loi nationale en cas de transport interne ou les conventions internationales (Convention de Genève dite CMR, etc....) pour les transports internationaux.

4.3 Réclamation

Sans préjudice des dispositions à prendre vis-à-vis du transporteur, telles qu'exposées ci-dessus, toute contestation ou réclamation formulée par l'Acheteur quant à la conformité de la livraison à la commande, à la conformité des Produits ou à des vices apparents concernant ceux-ci doit également être formulée par écrit auprès du Vendeur dans un délai maximum de 48 heures suivant la réception.

5 Réserve de propriété

Il est expressément convenu que le Vendeur conserve la propriété des Produits livrés jusqu'au complet paiement du prix en principal et accessoires, y compris en cas de transport des Produits dans un magasin ou entrepôt autre que celui de livraison. L'inexécution par l'Acheteur de ses obligations de paiement, quelle qu'en soit la cause, notamment en cas de procédure collective, permettra d'exiger de plein droit la restitution des Produits aux frais et charges de l'Acheteur à première demande du Vendeur.

Cette stipulation ne fait pas obstacle au transfert des risques, dès la prise en charge des Produits dans les entrepôts du Vendeur, à l'Acheteur qui devra répondre de toute perte, vol ou détérioration de ceux-ci. L'Acheteur s'engage à ce titre à souscrire une police d'assurance garantissant ces risques de perte, vol ou détérioration, même en cas de force majeure, ladite police devant prévoir la subrogation du Vendeur dans les droits de l'Acheteur et le règlement direct des indemnités d'assurance au Vendeur. L'Acheteur s'engage à tenir informé le Vendeur de tout changement de sa situation et notamment de l'ouverture d'une procédure de sauvegarde, de redressement ou de liquidation judiciaire, afin de permettre au Vendeur l'exercice de son droit de revendication des Produits conformément aux dispositions légales applicables en la matière. L'Acheteur devra également informer le Vendeur de toute menace, action, saisie, réquisition ou contestation pouvant mettre en cause son droit de propriété sur les Produits. En cas de manquement à ces obligations, le Vendeur pourra notifier à l'Acheteur la résolution de la vente aux frais et charges de ce dernier.

L'Acheteur devra veiller à ce que l'identification des Produits soit toujours possible. A défaut, les Produits en stock seront présumés être ceux qui ne sont pas payés.

6 Prix de vente

Les prix s'entendent hors taxes, départ usine, port en sus. Tous impôts, taxes, droit ou autres prestations à payer en application de la législation nationale ou, de celle d'un pays tiers sont à la charge de l'Acheteur.

Les Produits sont facturés sur la base des conditions tarifaires en vigueur au jour de la commande. Le tarif des Produits est établi en fonction de conditions économiques et conjoncturelles susceptibles d'évoluer. Le droit aux réductions de prix différées ne sera acquis que si les conditions prévues sont remplies et seulement après paiement intégral tant en principal qu'en accessoire, des Produits auxquels elles se rapportent. Aucune réclamation relative aux relations contractuelles et commerciales avec le vendeur, de quelque nature que ce soit, et en particulier relative au prix versé, aux rabais, remises ou ristournes, aux prestations fournies par l'Acheteur et notamment au titre de la coopération commerciale ainsi qu'à leur facturation, ne pourra plus être présentée par l'Acheteur après l'expiration d'un délai maximum d'un an après la fin de la saison concernée. Passé ce délai aucune demande ne sera prise en compte.

7 Conditions de règlement

7.1 Délais de règlement

Les factures sont réglées selon les modalités suivantes :

- a) Pour toute commande de base entendue au sens de l'article 3 ci-dessus :

1 - Pour l'ensemble des produits hors articles de sport d'hiver : 45 jours fin de mois, date d'émission de la facture.

- 2 - Pour les articles de sport d'hiver, et uniquement pour les Acheteurs saisonniers répondant aux critères du décret n° 2015-1484 du 16 novembre 2015 fixant la liste des secteurs mentionnés à l'article L. 441-6 du code de commerce :
 - 70% du montant de la commande à 45 jours fin de mois, date d'émission de la facture et,
 - 30% du montant de la commande à 75 jours fin de mois, date d'émission de la facture.

b) Pour toutes les autres commandes, les factures sont payables dans un délai de 30 jours fin de mois, date d'émission de la facture.

c) Par exception aux principes ci-dessus, les conditions de règlement sont les suivantes :

- En cas d'entrée en relation avec un nouvel Acheteur, le règlement est stipulé au comptant. Ce règlement sera applicable, sauf dérogation motivée expressément et acceptée par le Vendeur pendant un délai de douze mois suivant la première commande.
- Si les garanties financières de l'Acheteur ne sont pas jugées suffisantes, notamment au regard de l'assurance-crédit, le Vendeur se réserve le droit de livrer les produits contre paiement comptant sans escompte. De même, le Vendeur se réserve le droit à tout moment, en fonction des risques encourus, de fixer un plafond à l'encours de dettes de l'Acheteur. Toute dérogation aux présentes conditions de règlement doit être assortie de contreparties objectives et justifiables et faire l'objet d'un accord préalable et écrit du Vendeur.

7.2 Mode de règlement - Escompte

Les factures sont payables au Siège social du Vendeur :

- Soit par chèque ou par virement.
 - Soit par billet à ordre.
 - Soit par lettre de change relevée à l'initiative du vendeur.
- Un escompte de 0,5% sera accordé lorsque le paiement intégral du prix interviendra comptant soit maximum dans les 10 jours après réception de la facture.
- Le paiement par compensation n'est pas admis, sauf accord écrit et préalable du Vendeur.
- L'Acheteur ne pourra procéder à une déduction sur le montant du règlement, qu'après accord exprès et préalable du Vendeur.

7.3 Affacturage

Le Vendeur se réserve la faculté de céder ses factures à une société d'affacturage.

Dans ce cas, le paiement de la facture doit être effectué auprès du factor qui est subrogé dans les droits et actions du Vendeur.

7.4 Défaut ou retard de règlement

Le défaut de paiement à l'échéance convenue, quel que soit le mode de règlement, rend immédiatement exigibles toutes les créances du Vendeur, même celles non échues.

Toute facture non payée à l'échéance entraînera également :

- L'exigibilité de plein droit et sans mise en demeure préalable d'une pénalité de retard calculée sur la base du taux de refinancement de la BCE majorée de dix points.
- L'exigibilité d'une indemnité forfaitaire de 40€ pour frais de recouvrement, conformément au Décret de 2 octobre 2012.
- La suspension des livraisons jusqu'au complet paiement des sommes dues, sans qu'aucune indemnité ne puisse être réclamée.
- L'exigibilité, à titre de clause pénale, d'une indemnité fixée à 10 % du montant TTC des sommes restant dues.

Au choix du Vendeur et en application de la clause de réserve de propriété stipulée à l'article 5 ci-dessus, ce dernier pourra en outre exiger la restitution des Produits concernés.

8 Retour de Produits

Aucun retour de Produits n'est accepté par le Vendeur sauf les cas où des retours de Produits sont expressément spécifiés dans les conditions particulières

9 Garantie contractuelle

Sans préjudice des dispositions légales applicables en la matière, les Produits sont garantis contre tout défaut de matière ou de fabrication pendant une durée de deux années à compter de la vente au consommateur, le ticket d'achat faisant foi. La seule obligation incombant au Vendeur sera le remplacement ou la réparation du Produit ou des éléments du Produit reconnus défectueux par le service après-vente du vendeur. Les frais éventuels de port sont à la charge de l'Acheteur. Le non-respect des instructions de montage ou consignes d'utilisation égaré le Vendeur de toute obligation de garantie. Soit notamment exclus de la garantie les dommages résultant d'un bris en cours de transport, d'un mauvais montage, d'une modification du produit, d'une négligence, d'un accident, de l'usure normale ou d'une utilisation abusive. Il appartient à l'Acheteur d'informer ses clients sur la durée et les conditions de garantie offerte par le Vendeur, ainsi que sur les risques encourus en cas de manquement aux règles de sécurité ou d'intervention sur le Produit.

10. Force majeure

Aucune des parties ne pourra être tenue responsable des manquements contractuels résultant, pour l'une et l'autre des parties, d'un événement de force majeure, c'est à dire, tout événement extérieur à la volonté des parties concernées, qui se trouve raisonnablement hors de son contrôle et dont elle ne peut empêcher ou prévenir les effets, empêchant l'exécution, en tout ou partie du présent contrat. La partie subissant la force majeure notifiera, dans les plus brefs délais, à l'autre partie son incapacité à remplir ses obligations contractuelles du fait de l'événement de force majeure en précisant la nature de l'événement.

11 Politique de vente et image de marque

L'Acheteur demeure libre de sa politique de prix de revente. L'Acheteur s'engage à ne pas porter atteinte, par quelque moyen que ce soit, à l'image des Produits, à leur marque et à leur qualité. L'Acheteur s'engage expressément à obtenir l'accord préalable du Vendeur pour toute expédition de Produits hors du territoire de l'Union Européenne. Sans préjudice des autres dispositions des CGV, en cas de manquement par l'Acheteur des obligations découlant du présent article, le Vendeur peut, suspendre immédiatement toute livraison de Produits à l'Acheteur jusqu'à la complète correction et réparation des dommages causés, sans préjudice de toutes actions qui pourraient être intentées pour obtenir réparation.

12 Droits de propriété intellectuelle

L'Acheteur ne dispose d'aucun droit de propriété intellectuelle (marques, brevets, dessins et modèles, droit d'auteur,...) sur les Produits, le matériel, les documents publicitaires, les emballages des Produits qui appartiennent au Vendeur. L'Acheteur ne pourra notamment utiliser les signes distinctifs du Vendeur qu'avec l'accord préalable écrit du Vendeur et sous condition du respect des règles en matière d'usage des logotypes et appartenant au Vendeur (caractéristiques de dimensionnement, typographie, couleurs, etc.). Les indications, graphismes, dessins et photographies figurant dans les catalogues du Vendeur et le site internet du Vendeur n'ont qu'un caractère purement indicatif n'engageant nullement le Vendeur, qui pourra les modifier à sa convenance à tout moment.

13 Litiges / Loi applicable et juridictions compétentes

Les présentes conditions et les relations commerciales, d'une façon générale, sont régies par le droit français.

En cas de litige les parties s'efforceront de résoudre leur différend à l'amiable.

En cas de désaccord persistant, les tribunaux de Grenoble (France) seront seuls compétents, même en cas de pluralité de défendeurs, d'appel en garantie, d'appel incident ou de clause de compétence contraire.



ATELIER RACE CENTER

CEDRIC ARBAJI

carbaji@rossignol.com - 06 66 79 75 36

SERVICES

Réparations diverses	sur devis
Fartage étuve (équivalent thermo-bag / équivalent 40 fartages)	35€
Pack affutage (comprend un affutage de votre choix, avec un fartage à chaud)	30€
Pack complet Racing (comprend un surmoulage, une mise à plat usinage pierre, une tombée des carres et une structure de votre choix)	60€
Bootfitting / Ret_boot Fittin	35€



CLÉMENT NOËL



ROMANE MIRADOLI



JEAN FRÉDÉRIC CHAPUIS



THIBAUT FAVROT



ALIZÉE BARON & FRANÇOIS PLACE



CLARA DIREZ

**COMMANDEZ EN LIGNE ET GAGNEZ DU TEMPS
PASSEZ VOS COMMANDE PAR LE SITE B2B ROSSIGNOL**
<https://pros.grouperossignol.com>

- SELECTION PRODUITS EXCLUSIFS
- PASSEZ VOS COMMANDES 7J/7 ET 24H/24
- LIVRAISON SUR LE LIEU DE VOTRE CHOIX

COMMENT OBTENIR UN ACCES ?

- VIA NOTRE SERVICE PROS
- DEPUIS LA PAGE D'ACCUEIL DU SITE

HORAIRES

PROSHOP DYNASTAR SALLANCHES

1412 avenue de Genève
74700 Sallanches
Tel : 04 50 91 29 56

PÉRIODE HAUTE

- Du 1er octobre 2021 au 31 mars 2022
- Du lundi au samedi matin : 10h-12h / 14h-18h30
- Samedi après-midi : 14h00 - 17h30
- Ouverture le samedi à partir du 18 septembre

PÉRIODE BASSE

- Du 1^{er} Avril au 31 mai & du 1^{er} septembre au 30 septembre 2022
- Du lundi au vendredi : 10h-12h / 14h-17h00 (Proshop fermé le samedi)
- Du 1^{er} juillet au 15 Juillet : du mardi au vendredi : 10h-12 / 14h-17h00
- Fermeture annuelle mois d'août.

CONTACT

CLUB

JEAN-MICHEL BRONDEX

> jmbrondex@dynastar.com / 06 08 95 77 42

ESPERANCE DA SILVA

>email : edasilva@dynastar.com / 04 50 91 29 56

PRO SHOP

04 50 91 29 64

SAV

04 50 91 29 40



DYNASTAR